

Châtillon, mai 2026

Bulletin municipal N°03

COMMUNICATION OFFICIELLE DE LA MUNICIPALITÉ DE CHÂTILLON

VOTATIONS DU 14 JUIN 2026

CONVOCACTION DU CORPS ÉLECTORAL

Les ayants droit au vote en matière communale sont convoqués aux urnes le dimanche 14 juin 2026, afin de se prononcer sur la question suivante :

- Acceptez-vous, selon message du Conseil communal, l'ouverture d'un crédit de construction de CHF 1'495'000.- destiné au projet « Traversée du village, 1ère étape » et donner compétence au Conseil communal pour se procurer le financement et sa consolidation ?

Ouverture du bureau de vote :

Dimanche 14 juin 2026, de 10h00 à 12h00, salle communale, route de Courrendlin 3, 2843 Châtillon.

Pourquoi une votation par les urnes ?

Pour les personnes qui s'interrogeraient du pourquoi de cette votation par les urnes et non pas en assemblée communale comme de coutume, ce changement est dû à notre nouveau règlement d'organisation et d'administration datant du 1^{er} août 2022, article 10, alinéa 2 qui précise qu'une votation d'un crédit supérieur à 1mio doit passer par le corps électoral.

VOTATIONS DU 14 JUIN 2026 ET SLOW-UP

Le scrutin de 14 juin 2026 a lieu le jour du Slow-up. Ainsi, certains habitants situés au Nord du bâtiment communal (Haut des Prés, route de Courtételle) ne pourront pas se rendre au bureau de vote en voiture. Nous vous invitons donc à prendre les mesures nécessaires permettant de déposer votre vote dans de bonnes conditions.

AGENDA 2026

- **Fête pour les villageois > GJ** 13 juin 2026, dès 17h00
- **Mérites sportifs et culturels** 13 juin 2026, dès 18h00
- **Slow-up** 14 juin 2026 dès 9h00

INVITATION A UNE SOIRÉE VILLAGEOISE, SAMEDI 13 JUIN

Le Groupement Jeunesse de Châtillon organise une soirée le samedi 13 juin 2026 sur la place de l'Ecole. Le programme sera le suivant :

- Dès 17h00 : **Tournoi de fléchettes** par équipe de deux personnes sur inscriptions. CHF 20.00 par équipe
- Dès 18h00 : **apéritif et remise des mérites sportifs** par la municipalité de Châtillon. Cordiale invitation à la population.
- Dès 19h30 : **repas sur inscriptions**. Menu : Lasagnes et salades. CHF 20.00 par personne. Menu enfant : CHF 10.00. Inscription tournoi fléchettes et repas : CHF 25.00 par personne
- 21h00 : **Diffusion du match de la Coupe du Monde 2026 : Suisse-Qatar**
- **Animation musicale** durant la soirée et bar

Pour les réservations, merci de bien vouloir vous annoncer au numéro de téléphone suivant par message WhatsApp : **078 647 68 78**

Le comité du SlowUp en profite pour inviter la population de Châtillon à venir participer à la journée du SlowUp le dimanche 14 juin 2026 avec possibilité de se restaurer sur l'aire d'accueil qui sera situé sur la place de l'Ecole. La manifestation se terminera aux alentours de 17h00.

Le Groupement Jeunesse de Châtillon
Le Comité du SlowUp Châtillon

DÉFIBRILLATEUR 1ers RÉPONDANTS APPEL AUX INTÉRESSÉ(E)S

La commune a installé un défibrillateur à l'école lors de sa rénovation. Aujourd'hui, il est important de savoir si la commune a des « premiers répondants » ou si des personnes souhaitent le devenir.

Un premier répondant est une personne qui porte secours avant l'arrivée des secours professionnels. Elle est formée à la réanimation et à la défibrillation. C'est un maillon essentiel dans la chaîne des secours de personnes victime d'arrêt cardiorespiratoire afin d'augmenter leurs chances de survie. Ces premiers répondants sont alarmés par le 144.

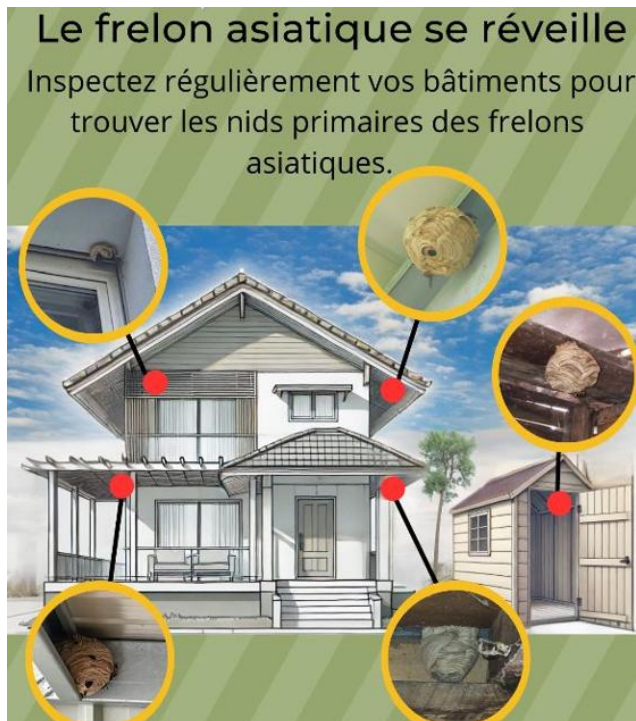
En cas d'intérêt, vous pouvez contacter la fondation RéaJura Cœur, Voyebeuf 13, 2900 Porrentruy / 079 414 74 11 / info@reajura.ch

SEMAINE CANTONALE JURASSIENNE DE PISTAGE DE FRELONS ASIATIQUES

L'association Dare-Dard, qui lutte contre la propagation du frelon asiatique, lance une campagne cantonale pour trouver les nids primaires de frelons asiatiques. **La semaine du 26 au 30 mai 2026** sera consacrée à la recherche de nids primaires, en collaboration avec la population.

Une manifestation de clôture aura lieu le **samedi 30 mai 2026** à la Fête de la Transition (SAFED) de 10h à 18h.

Les nids primaires ressemblent aux nids de guêpes et sont construits en milieu bâti (avant-toits, granges, abris, cabanes d'enfants, caches de stores, etc.)

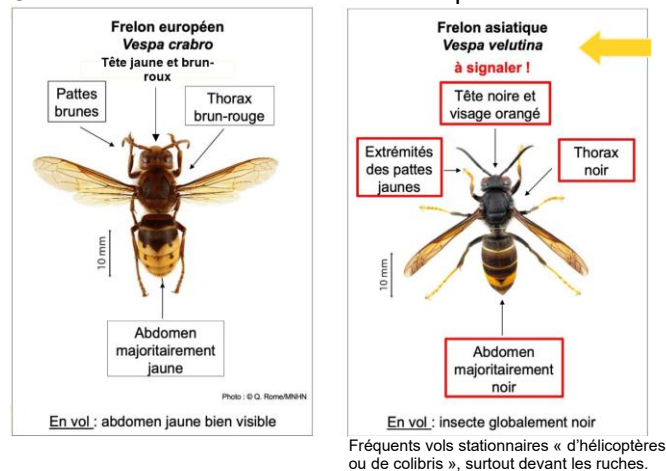


Si vous constatez **un nid chez vous**, il est important de le **signaler** soit à la **commune**, à l'association **Dare-dard** au 077 807 28 73 ou sur le site www.frelonasiatique.ch

Il ne faut **en aucun cas détruire le nid vous-même**, cela est contreproductif dans la lutte contre le frelon asiatique.

Les répondants locaux pour l'aide à la détection sont Messieurs Crevoisier Jean-René et Gilliotte Lionel. Si vous souhaitez également devenir répondant local, vous pouvez directement vous adresser à l'association (077 807 28 73).

Comment reconnaître un frelon asiatique ?



Fréquents vols stationnaires « d'hélicoptères ou de colibris », surtout devant les ruches.

Les enjeux...

Les enjeux liés à la présence de cette espèce exotique envahissante sont très importants pour différentes raisons :

Pour l'apiculture

Les abeilles domestiques font partie des proies de prédilection du frelon asiatique à pattes jaunes. Elles sont faciles à capturer et ne savent pas se défendre suffisamment. Les conséquences peuvent être désastreuses sur les colonies d'abeilles.

Pour l'arboriculture

Tout le monde connaît le **rôle pollinisateur** des abeilles qui risque de diminuer en cas de fortes attaques. De plus, lorsque les frelons asiatiques sont trop nombreux, ils s'attaquent aux fruits à l'arrivée de l'automne et peuvent endommager grandement les récoltes.

Pour les équilibres des biocénoses

Les abeilles domestiques ne sont pas les seules proies de ce frelon. Diptères, papillons, araignées et bien d'autres taxons sont également prédatés. Les risques de déséquilibres profonds des écosystèmes sont bien réels.

Sans prédateurs naturels, on peut avoir plus de 20 nids/km², soit plus de ~40'000 frelons !

Pour la santé publique

Si cette espèce n'est pas particulièrement agressive loin des nids, le dérangement de leurs colonies déclenche des comportements de défense très virulents. Dans le canton du Jura, le nombre de personnes piquées augmente chaque année. Les douleurs infligées sont très fortes et peuvent être mortelles selon les cas.